

今回は、夏休み前特別号！！7月に特別発行させていただきました♪

偶数月発行

JTB たびプラザ岩出 NEWS!

〒649-6216 和歌山県岩出市野上野98-3番地(岩出中央ショッピングセンター内)

随時更新中

電話:0736-69-3000 / FAX:0736-69-3100 HP:<http://www.jtb.co.jp/shop/teihan-j739/>

営業時間:10:00~19:30 (定休日:水曜日)

NO. 5

発行日:平成22年7月3日(土) 発行人:福本尚志・奥村有希・上野仁美・藤井朋子・浅田恵美

たびプラザ × OKINAWA



スペシャルイベント



たびプラザ 夏祭り縁日 開催!

～たびプラザが沖縄になる day～

7月11日(日) 当店前の特設会場にて開催!!

当日、ご旅行ご成約の方に
抽選会を開催いたします。
(1グループ1回)

11:00~16:00

当日は、現地スタッフが「**沖縄の魅力**」を余すところなくお伝えします。

スーパーボールすくい
や

7千沖縄物産展もあるよ。

7口の三線も聴けちゃう

琉球三線 実演 13:00~、15:00~

琉球衣装を来て、オリジナル
うちわを作りますか?
また、沖縄のおやつも食べに
きてね。まってるよ!!



* 雨天の場合は、内容を変更する場合があります。また、プレゼント等には数に限り
がありますのでご了承ください。

ハネムーン&ウェディング フェア開催

7月 17日(土)・18日(日)・24日(土)・25日(日)

8月 14日(土)・15日(日)・21日(土)・22日(日)

9月 11日(土)・12日(日)・18日(土)・19日(日)

11:00~17:00の
間でご希望の時間を
お知らせください。

事前予約制となっております。

*ご親戚やご家族の方、ご紹介くださいね。



ア—リー—夏旅キャンペーン

1等 ホテル日航関西空港

2組(4名)

日航関西空港の最上階展望ラウンジでのディナー招待券です。
オードブル料理とメインディッシュのプレート、飲み放題付です！
(時間無制限 アルコールも含む) (ペア:約 10,000 円相当)

ディナー ペア招待券！

2等:
スペシャル花火セット

15本

3等:
サランラップセット



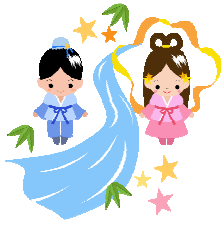
30本

4等:JTB オリジナルグッズ

空クジなし

期間中に、7・8・9月出発の海外・国内パッケージ
旅行を総額5万円以上お申込の方にご参加頂けます！
(JR・航空券・船車券・弊社企画バスツアーのみのご購入は対象外です。)

キャンペーン前にお申込のお客様も対象です。是非、ご来店ください



みんなの願い事は、何ですか？

7月7日は、～七夕～

今年は、お店にミニ短冊をつくりお店に来てくれた
お子様に七夕の願い事を書いてもらいました。
願いが叶うといいね。



当店前発着 バスツアーのご案内

お待たせしました！！岩出發着

土佐龍馬であい博と、龍馬記念館
桂浜 散策 日帰り

7月10日(土) 8,800円



*申込締切/ 7月8日(木)まで



土佐・龍馬であい博覧会メイン会場



龍馬記念館

岩出(6:30)＝<高速>＝淡路(休憩)＝<高速>＝
吉野川(お弁当の昼食・車内にて)＝高知＝
土佐・龍馬であい博覧会メイン会場(見学)＝桂浜/
坂本龍馬記念館(見学)＝桂浜(散策)＝南国＝
<高速>＝徳島港(19:00)～～<南海フェリー>～～
和歌山港(21:00)＝岩出(21:30頃)

季節のお花見

岩出からお花畑直行便花たびエクスプレス 第2弾
神戸フルーツフラワーパークと、
佐用町ひまわり祭り 日帰り
7月23日(金) 7,900円



佐用町ひまわり祭り



フルーツフラワーパーク

岩出(8:00)＝<高速>＝神戸フルーツフラワー
パーク(見学・昼食)＝<高速>＝佐用町ひまわり
祭り(見学)＝播磨徳久駅——(JR姫新線ひまわり
畑を走るローカル列車に乗車 15分)——西栗栖駅＝
＝<高速>＝岩出(19:30頃)

バスツアー共通のご案内(必ずお読み下さい)

添乗員/毎度おなじみの福本添乗員が同行いたします。交 通/貸切バス利用(バスガイドは乗務致しません。)、フェリーを利用する行程
の場合は、2等船室を利用します。最少催行人員/各設定日ごと 25名以上。お食事条件/各コースとも昼食1回
お取消料/旅行開始日の前日から起算して、10日目にあたる日以降の解除 旅行代金の20%、7日目以降の解除 旅行代金の30%旅行
開始日の前日解除 旅行代金の40%、旅行当日の解除 旅行代金の50%、旅行開始後の解除または、無連絡 旅行代金の100%
★詳しい旅行条件を記載した書面をお渡しいたしますので、ご確認の上、お申し込み下さい。★

親子でらくらく新幹線に乗って、

箱根を満喫してきました！



箱根登山鉄道・あじさい列車

(写真提供：箱根登山鉄道株式会社)



ロープウェイから富士山を望みました。



大涌谷名物“黒たまご”特有の酸性熱泥でゆでた玉子です。1個食べると7年、2個で14年寿命が延びるとか……。

パンフは、
これだ！



こんにちは。浅田です。先日、1泊2日で箱根へ旅行に行ってきました。今回はエース JTB の宿泊プランで、箱根湯本温泉に泊まりました。往復 JR のひかり号利用で、片道400円プラスすると、グリーン車を利用できます。(一部日程を除く)ですので、今回はグリーン車を利用させていただきました。2歳の娘がいたので、ゆったりしたグリーン車の旅は、とっても快適でした。箱根方面へ行かれる際は、是非利用してみてください。小田原駅で、新幹線を降りて箱根湯本駅まで箱根登山鉄道にて移動。箱根湯本駅から徒歩3分のところにある“湯本富士屋ホテル”に宿泊しました。

駅前の橋を渡り終わると、すぐにホテル玄関までのエレベーターがあります。坂をあがる必要がないので、とっても楽でした。ホテルの地下にはレンタカーの営業所もあり、1日目はレンタカーを使って、箱根関所跡や芦ノ湖ドライブウェイを通り、箱根周辺をドライブしてきました。平日でしたので渋滞はありませんでしたが、カーブが多いので車でおでかけする際は注意が必要です。2日目は、箱根湯本駅から箱根登山鉄道・ケーブルカーを乗り継ぎ、早雲山へ。箱根登山鉄道は、珍しいスイッチバック方式の列車です。普段できない体験ができますよ。6月中旬になると、沿線にはあじさいが咲き大変綺麗です。あじさい列車も運行されるそうです。早雲山から、さらにロープウェイに乗り換えて、大涌谷へ向かいました。大涌谷まで行けば、晴れた日には富士山が綺麗に見えます。ここでは、名物“黒たまご”が食べられます。1泊2日でも十分楽しめます。

奥村有希のいちおしグルメ紀行 ～part3



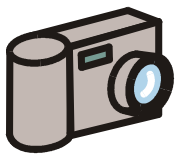
今帰仁あぐー豚定食

Address: 沖縄県本部町野原 60 番地
Tel: 0980-47-6585
AM: 11:00 Open ~ PM 7:00 Close
Closed: 木曜日(臨時休業の場合あり)
交通: 那覇空港より車で1時間40分。
本部大橋を渡り、すぐの渡久地北交差点を右折、野原地区へ。山の中にあるので、カーナビ&下調べは必須です。

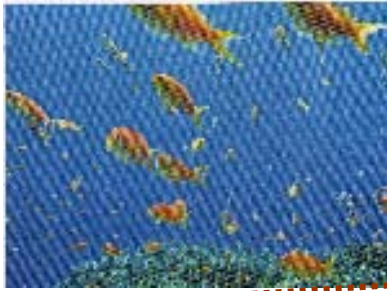
こんにちは。奥村です。今回、沖縄フェアをするので、大好きな沖縄のお店を紹介しましょう。空港の近くで、レンタカーを借りて沖縄道の終点まで快適にドライブし、名護市内を抜けると本部(もとぶ)の町に出ます。今回私が紹介するお店は、海に見える高台の丘の上にポツリと建っています。私も偶然見つけたこのお店の名前は、喫茶 かじゅん。普通の民家じゃないの?と最初は、ドキドキしながら入りましたが、陽気なおじさま店長が暖かく迎えてくれました。晴れだったので、きれいな海に見えるテラスの席に座りました。私は、名物のアグー豚の定食を頼みましたが、とってもやわらかくジューシーで美味しかったです。友達は、沖縄そばを頼みました。これも中々good! 今回はランチでお店に寄りましたが、店長さんが、ここのテラス席は海に沈む夕陽が綺麗に見えるんですよ。と教えてくれました。次はこの夕陽を見に行きたいと思っています。食事が終わったあとは、しばしテラスで沖縄の綺麗な海を眺めながら、ゆっくりとした時間を過ごしました。美ら海水族館からも車で15分で着くので、お茶をしに行ってみてはどうですか?



喫茶 かじゅん



藤井より。お客様から、旅のお写真が届いています。



5月23日より、宮古島へご旅行に行ってくださいました和歌山市の中川様より、ダイビングを楽しまれた際のお写真を頂きました。梅雨の時期でしたが、3日間とも晴れの天気で、大満足のご旅行をしていただけました様です。この旅行のために、水中でも綺麗に撮影できるカメラを準備されたとか。とっても綺麗な海中写真を持ってきてくださいました。ありがとうございます！



フラノ寶亭留のディナーです。新鮮な道産野菜を使っています。



函館どさんこファームにて



5月6日より、北海道へハネムーン旅行に行ってくださいました岩出市の西本様よりお写真を頂きました。北海道での滞在中は、乗馬体験やラフティングなど、北海道ならではのアクティビティを楽しまれたようです。

6月19日より、ホノルルへのご旅行をお楽しみいただきました和歌山市の竹田様より、お写真を頂きました。関空よりテンションの高さが伺えます・・現地は快晴！よかったですね。

バスツアー行ってきました！



6/19 (土) 当店前より、バスツアーに出発！あじさいが、満開の長島なばなの里です。

**秋以降のご旅行
発売日のお知らせ**

LOOK JB 海外旅行	ひと眸ちがう日本の旅 エース JB 国内旅行
7/15 (木)	7/16 (金)

*もうすでに発売済みの方面もございます。ご旅行をご計画されているお客様は、**お早めに当店にご相談ください。**

福本からの
お知らせです。

くじら共同作業所 支援コンサート開催

10月7日(木) 和歌山県民文化会館 小ホールにて

18:00~ 第一部 手話劇「石童丸物語」
19:10~ 第二部 コンサート ひとりのブルーコメッツ 小田啓義氏

「くじら共同作業所」は、聴覚に障がいをもたれる方々の社会参加・就労の場として、1997年以來活動を続けています。

チケット代(支援協力費として) 3,000円 *身障手帳お持ちの方 1,500円
主催:くじら共同作業所支援実行委員会 当店でもチケットの販売いたします。
詳しくは、くじら共同作業所 白藤様まで 和歌山市六十谷490-5 電話:073-461-9437

“くじら共同作業所 ネットショップ” こだわりの厳選素材で作ったクッキー&食パンが大好評!!
<http://www.kujirafukushikai.biz/syop/> 全国発送 OK! アクセスしてみてね。

